

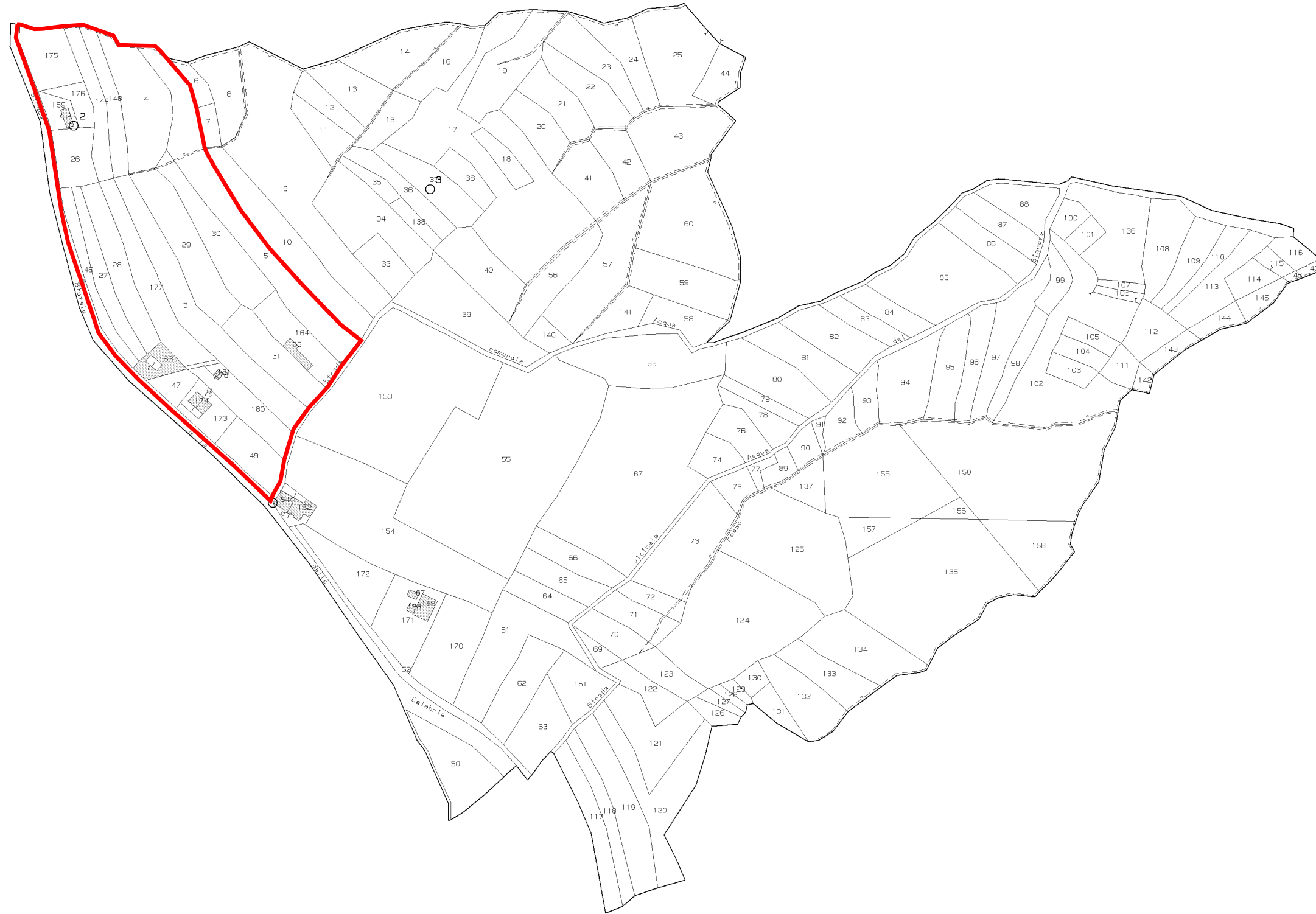
*Modifica dei confini territoriali
dei Comuni di San Pietro Apostolo e Gimigliano
della Provincia di Catanzaro*

Allegato B

*Fogli di mappa catastale n. 3, 9, 10 e 11
con indicata la rettifica di confine*

Aprile 2016

Planimetria catastale Gimigliano Foglio 3 Contrada Bivio Zeta



N=-13600

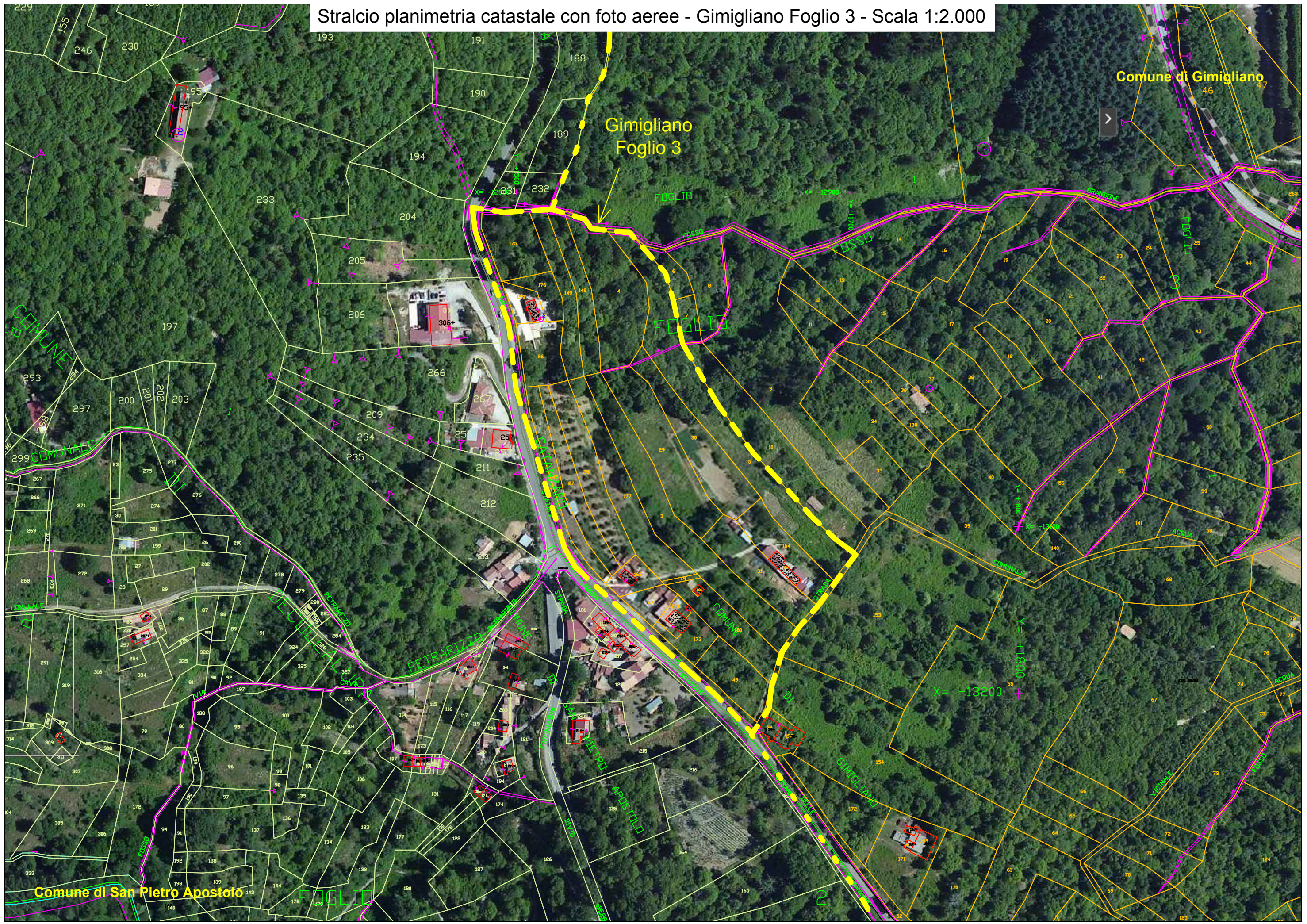
E=1400

2-Apr-2016 15:17:23
Prot. n. T52507/2016

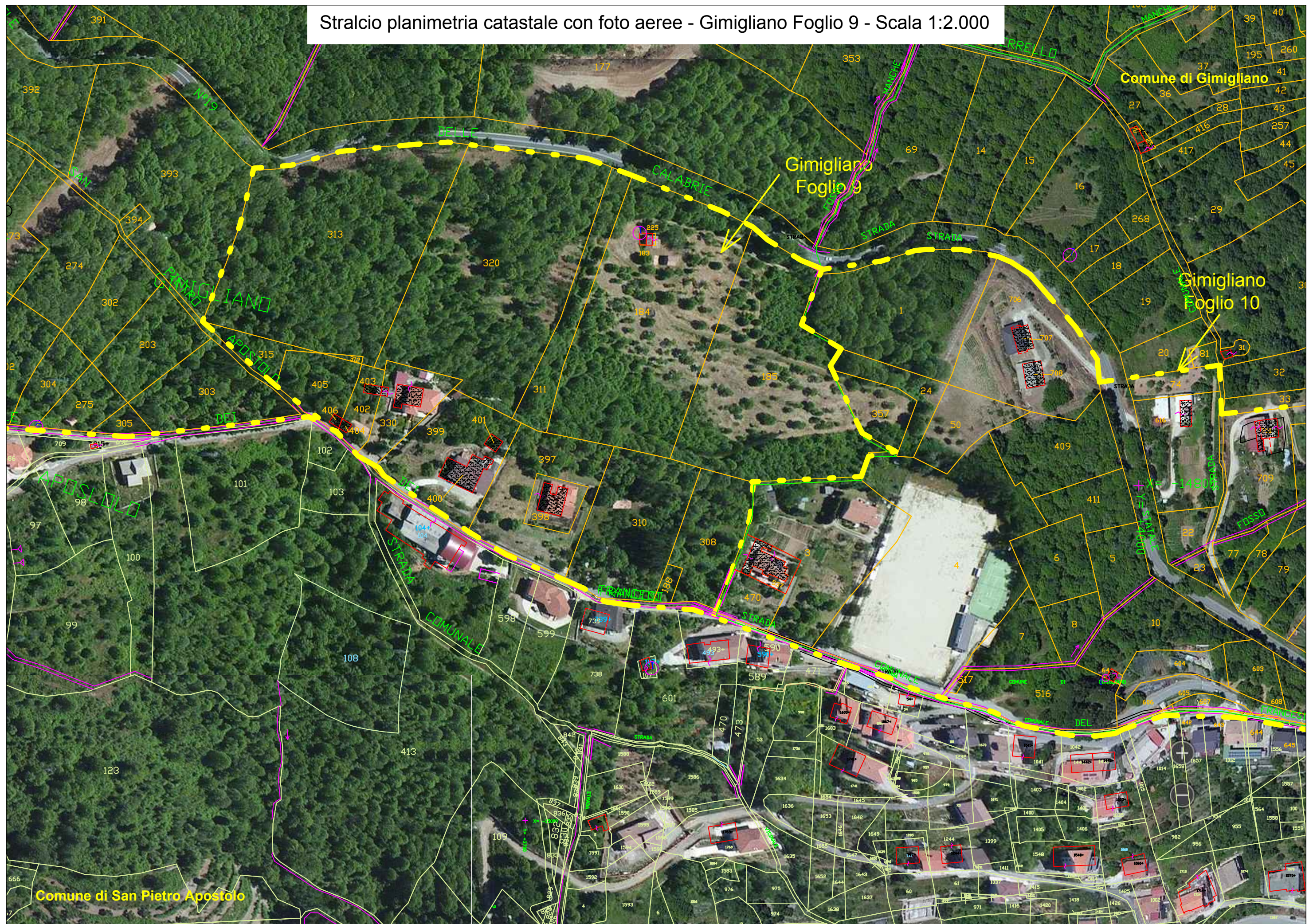
Scala originale: 1:1000
Dimensione cornice: 1164.000 x 828.000 metri

Comune: GIMIGLIANO
Foglio: 3

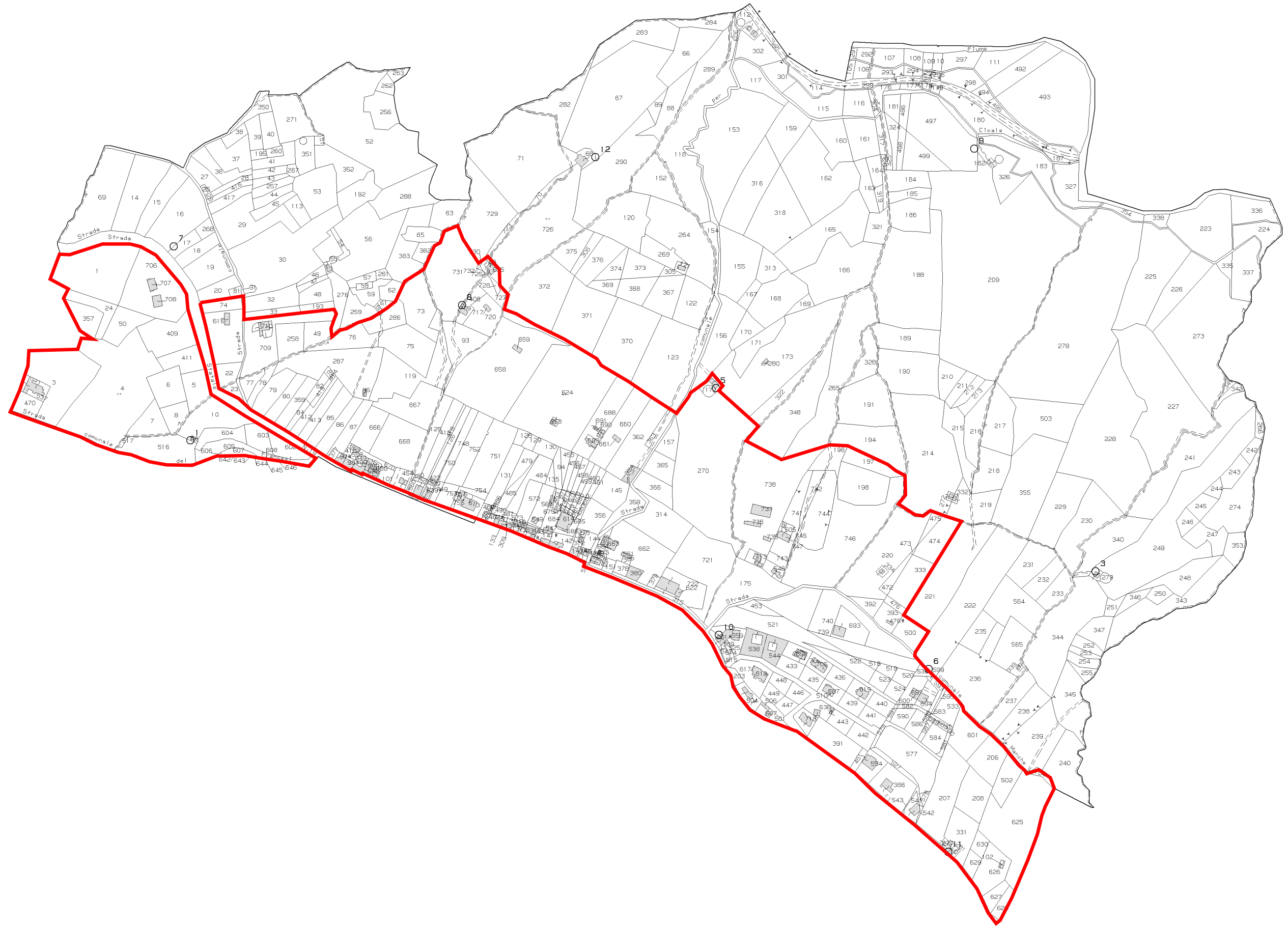
Stralcio planimetria catastale con foto aeree - Gimigliano Foglio 3 - Scala 1:2.000



Stralcio planimetria catastale con foto aeree - Gimigliano Foglio 9 - Scala 1:2.000



Planimetria catastale Gimigliano Foglio 10 Contrada Colla



N=-15600

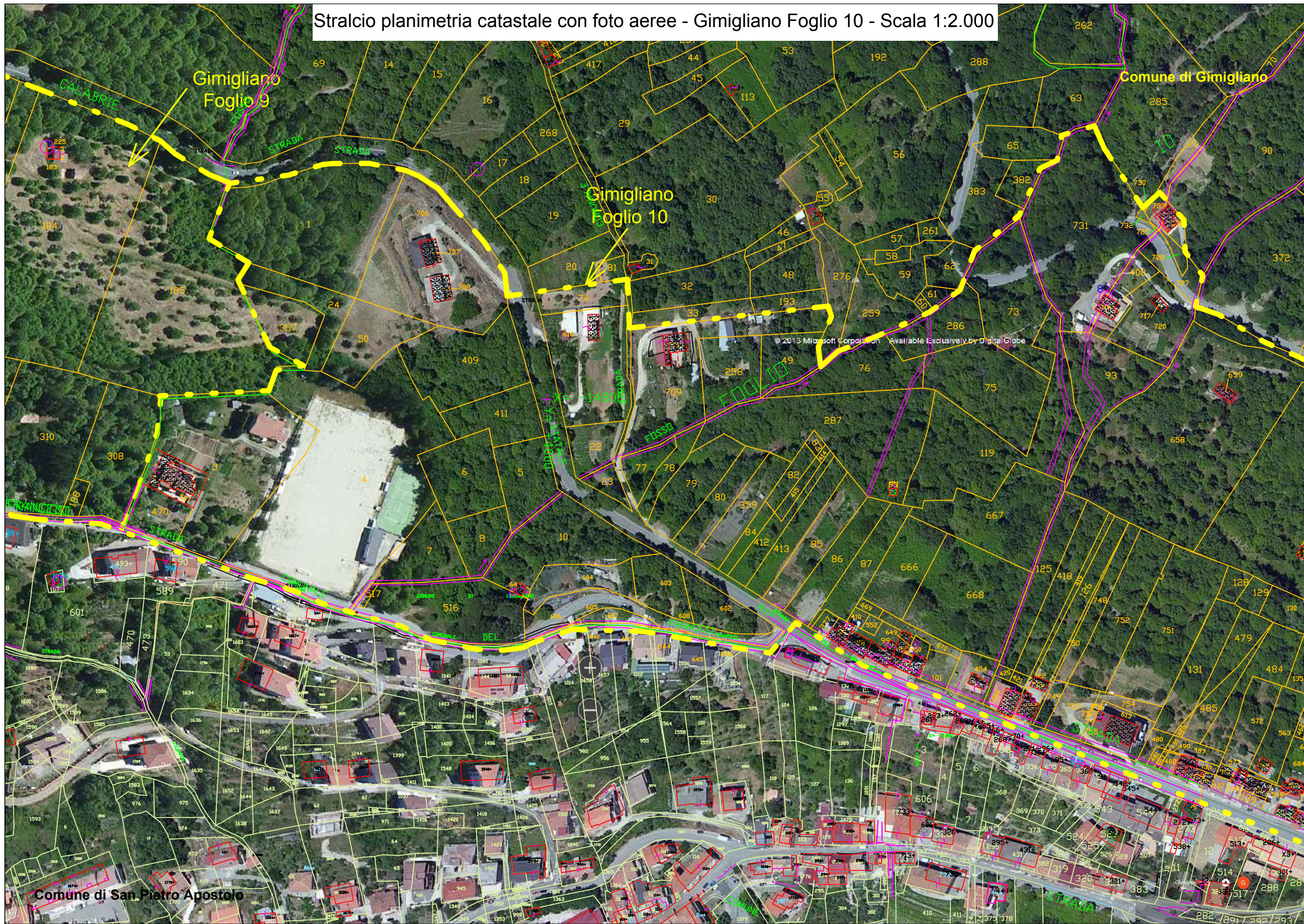
E=3700

2-Apr-2016 15:20:8
Prot. n. T52590/2016

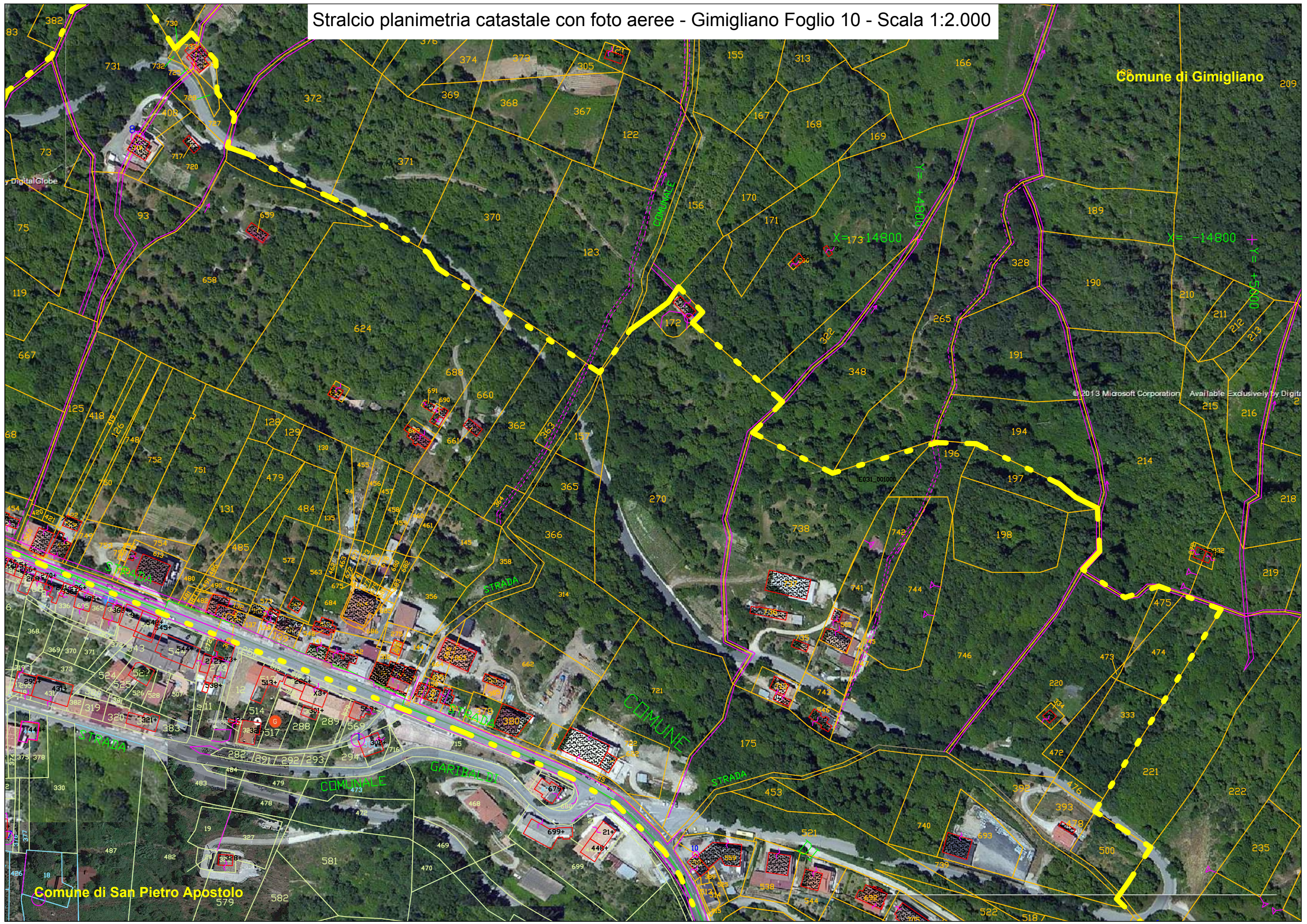
Scala originale: 1:2000
Dimensione cornice: 1940.000 x 1380.000 metri

Comune: GIMIGLIANO
Foglio: 10

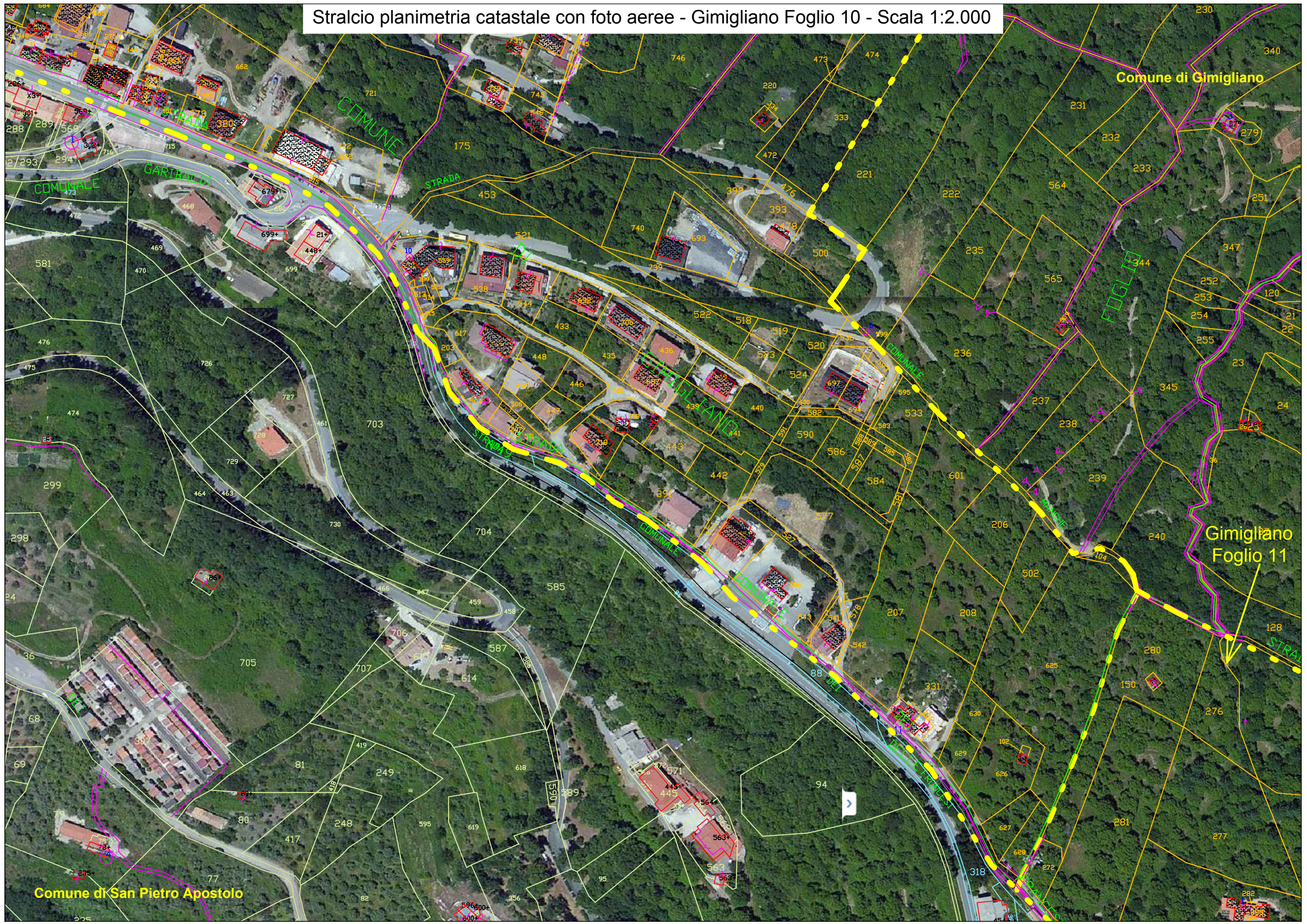
Stralcio planimetria catastale con foto aeree - Gimigliano Foglio 10 - Scala 1:2.000



Stralcio planimetria catastale con foto aeree - Gimigliano Foglio 10 - Scala 1:2.000

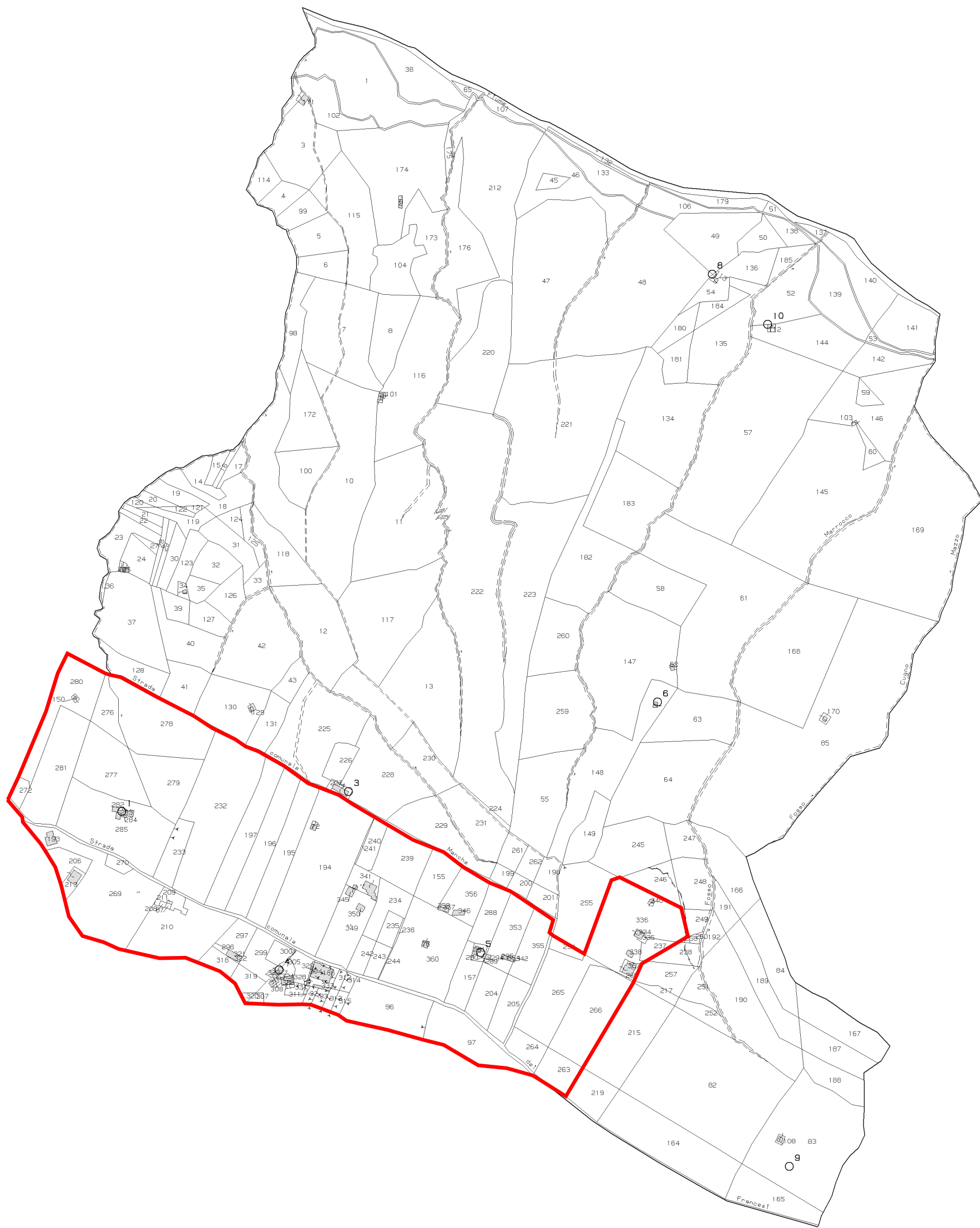


Stralcio planimetria catastale con foto aeree - Gimigliano Foglio 10 - Scala 1:2.000



Planimetria catastale Gimigliano Foglio 11 Contrada Manche

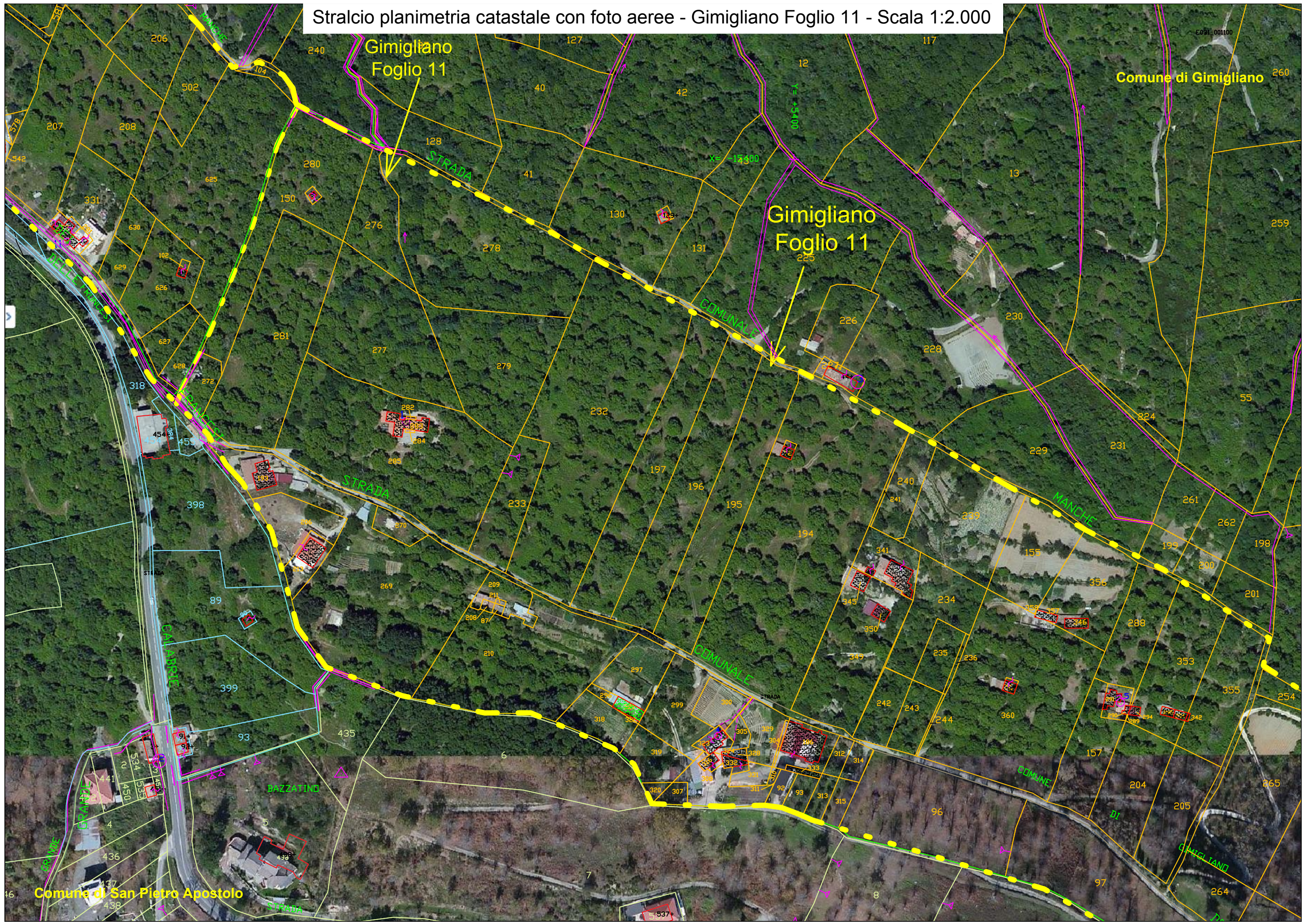
N=-14400



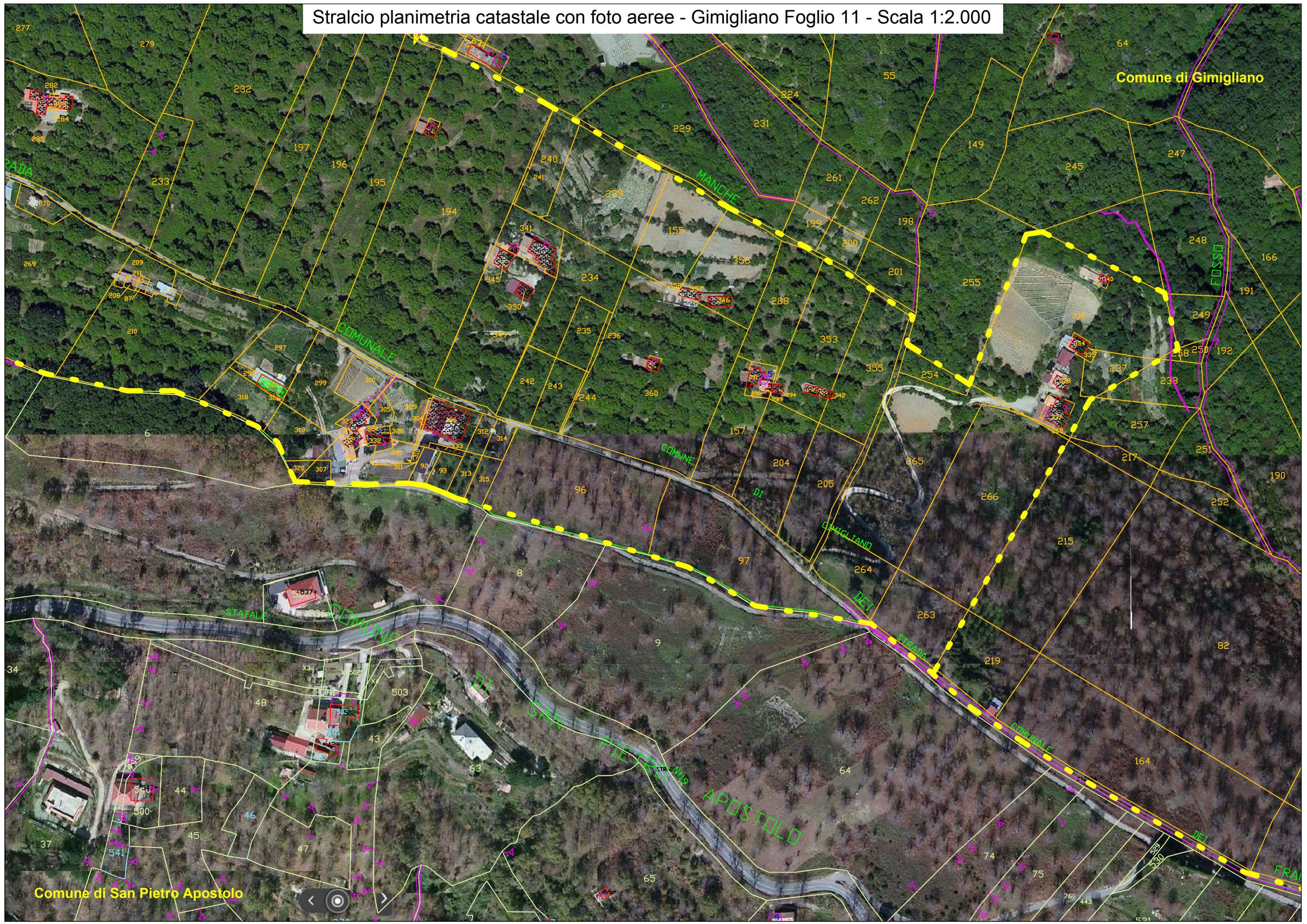
Direzione Provinciale di Catanzaro - Territorio - Direttore IL DIRETTORE AD INTERIM VINCENZO GIUSEPPE REGIO

Vis. tel. esente per fini istituzionali

Stralcio planimetria catastale con foto aeree - Gimigliano Foglio 11 - Scala 1:2.000



Stralcio planimetria catastale con foto aeree - Gimigliano Foglio 11 - Scala 1:2.000



Comune di Gimigliano

Comune di San Pietro Apostolo